

# Anwohnerinfo

## Sanierung Weissensteintunnel und Strecke Solothurn–Moutier

Dezember 2024

### Die Bahnstrecke bleibt länger gesperrt als vorgesehen

Sehr geehrte Anwohnerinnen und Anwohner

Das Gestein im Weissensteintunnel ist sehr brüchig. Die BLS muss bei der Sanierung des Tunnels vorsichtiger vorgehen als geplant, damit die Sicherheit der Bauarbeiter gewährleistet ist. Die Sanierung des Tunnelgewölbes dauert deshalb drei Monate länger als vorgesehen. Ob die geologischen Verhältnisse zusätzlich die Arbeiten an der Tunnelsohle verlängern, kann die BLS noch nicht abschliessend beurteilen, da diese Arbeiten noch zu wenig weit fortgeschritten sind.

Die Bahnstrecke Solothurn–Moutier wird damit frühestens Ende März 2026 wieder eröffnet. Bis dahin verkehren zwischen Moutier und Gänsbrunnen Ersatzbusse.

### Strecke Solothurn–Oberdorf 10 statt 7 Wochen gesperrt

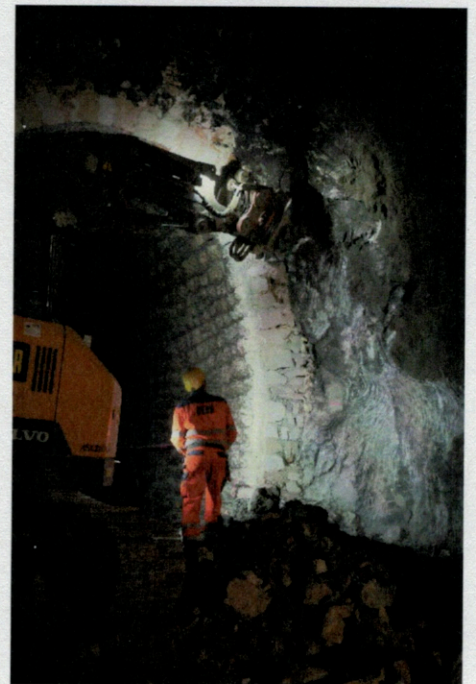
Auch die Streckensperre zwischen Solothurn und Oberdorf SO im Jahr 2025 muss verlängert werden – von sieben auf zehn Wochen. Wegen einer fehlenden Baubewilligung konnte die BLS die Erneuerung des Bahnhofs Oberdorf SO nicht wie vorgesehen im Sommer 2024 beginnen und muss die verlorene Bauzeit 2025 aufholen. Neu erneuert die BLS den Bahnhof Oberdorf SO vollständig während einer zehnwöchigen Streckensperre vom 3. März bis zum 9. Mai 2025. In dieser Zeit verkehren zwischen Solothurn und Oberdorf SO Ersatzbusse.

Wir sind uns bewusst, dass die Verlängerung der beiden Streckensperren für Sie unangenehm ist. Dafür entschuldigen wir uns. Wir danken Ihnen für Ihre Geduld und fürs Verständnis.

Freundliche Grüsse  
BLS AG

**Weitere Informationen:**  
[bls.ch/weissensteintunnel](https://bls.ch/weissensteintunnel)

**Haben Sie Fragen?**  
[bls.ch/kontakt](https://bls.ch/kontakt)



Komplexer Baugrund: Die BLS muss den Weissensteintunnel unter grösstmöglichen Sicherheitsvorkehrungen sanieren.